

E					
D					
C					
B					
A	02/2020		AA	JD	
IND	DATE	NATURE DE LA MODIFICATION	DESS	VISA	CONTR

PERMIS D'AMENAGER "DOMAINE DES CHÊNES VERTS" COMMUNE D'ARGELES-SUR-MER (66)

MAITRES D'OUVRAGE

SAS DOMAINE DES CHÊNES VERTS

19 rue de Vienne - TSA 600 30
75 801 Paris Cedex 08



MAITRE D'OEUVRE

AGENCE D'ARCHITECTURE ET D'URBANISME

ARCHI CONCEPT

2 boulevard des Pyrénées - 66 000 Perpignan
tel : 04 68 34 59 42 - Mail : contact@agence-archiconcept.fr



BUREAU D'ETUDES VRD - GEOMETRE EXPERT FONCIER

JCK INGENIERIE

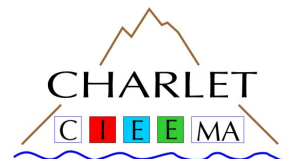
66 Avenue Eole - Tecnosud 2 - 66 100 Perpignan
Tél : 04 68 50 80 00 - Mail : jckingenierie@wanadoo.fr



BUREAU D'ETUDES HYDRAULIQUE

CIEEMA

5 traverse de Baixas - 66 600 Cases-de-Pène
tel : 06 07 50 17 82 - Mail : cieema66@gmail.com



BUREAU D'ETUDES EN ENVIRONNEMENT

CRB ENVIRONNEMENT

5 allée des Villas Amiel - 66 000 Perpignan
tel : 04 68 82 62 60



BUREAU D'ETUDES GEOMETRES EXPERTS

GÉOPOLE

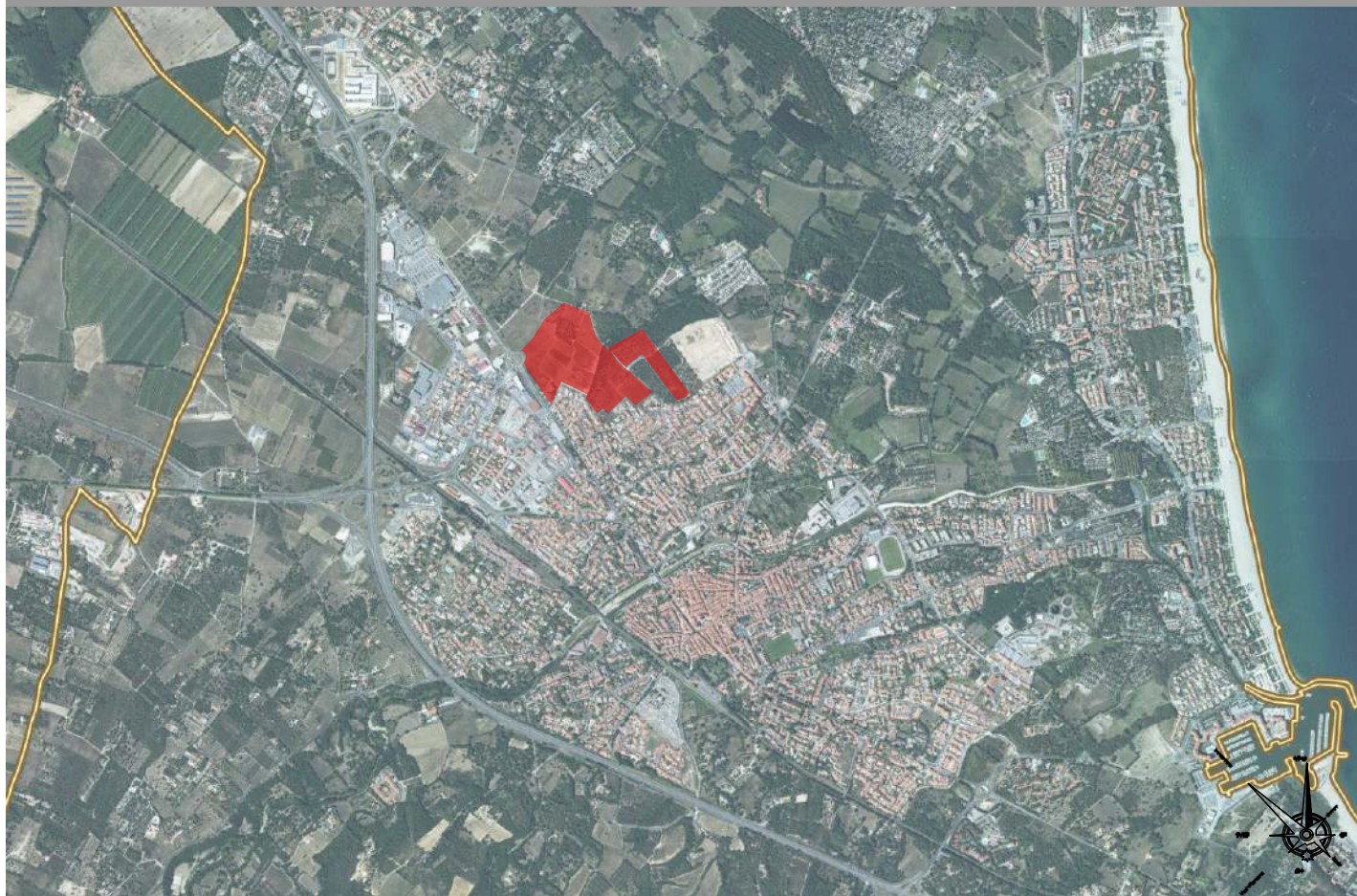
138 Rue Pierre Ciffre - 66000 Perpignan
tel : 04 68 66 96 02 - mail : geopole@orange.fr



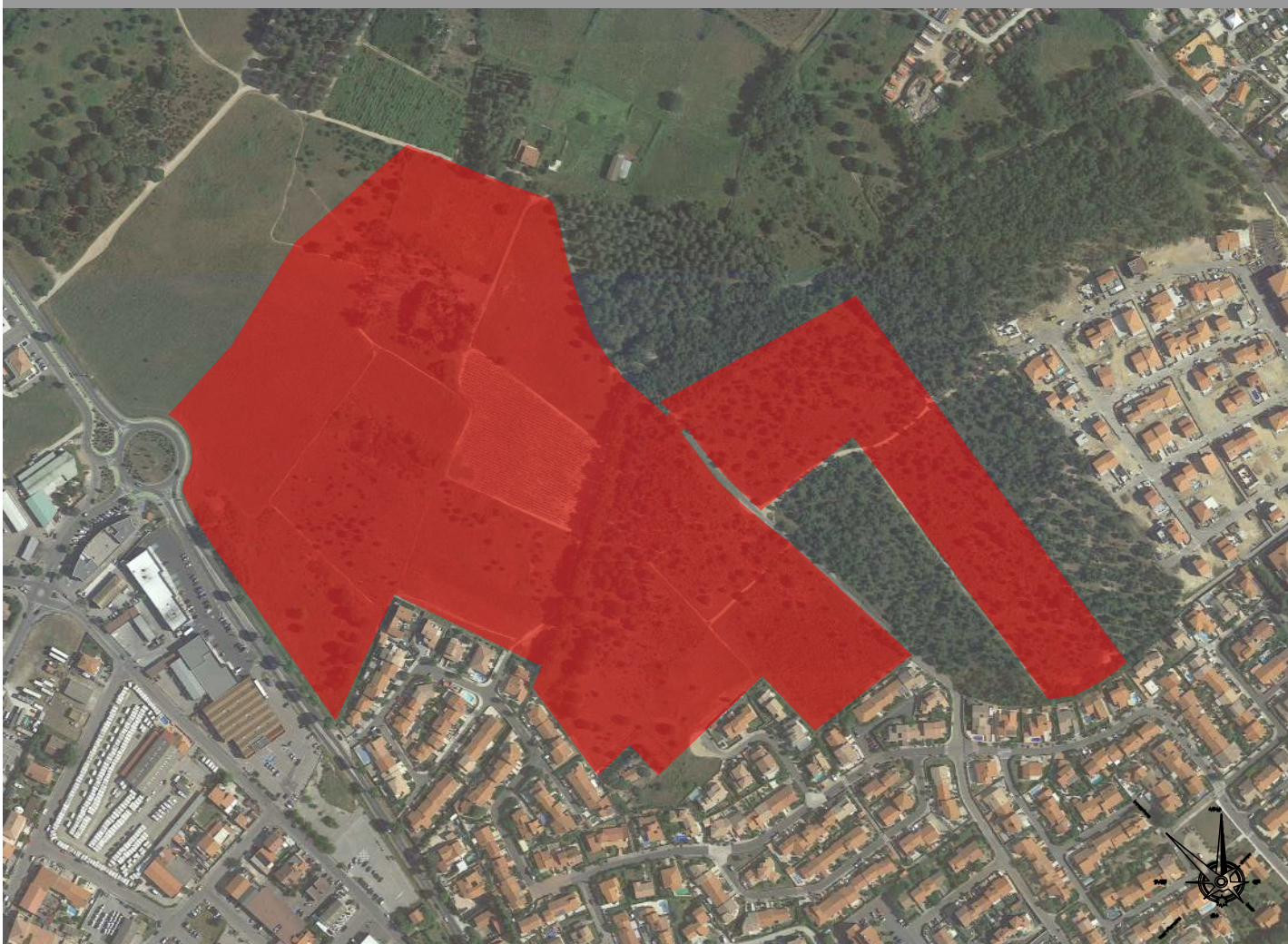
PA1 - PLAN DE SITUATION

EMETTEUR	N° D'AFFAIRE	PHASE D'ETUDE	ECHELLE	FORMAT	NUMERO	INDICE
ARC	21719	PA	-	A3	1	A

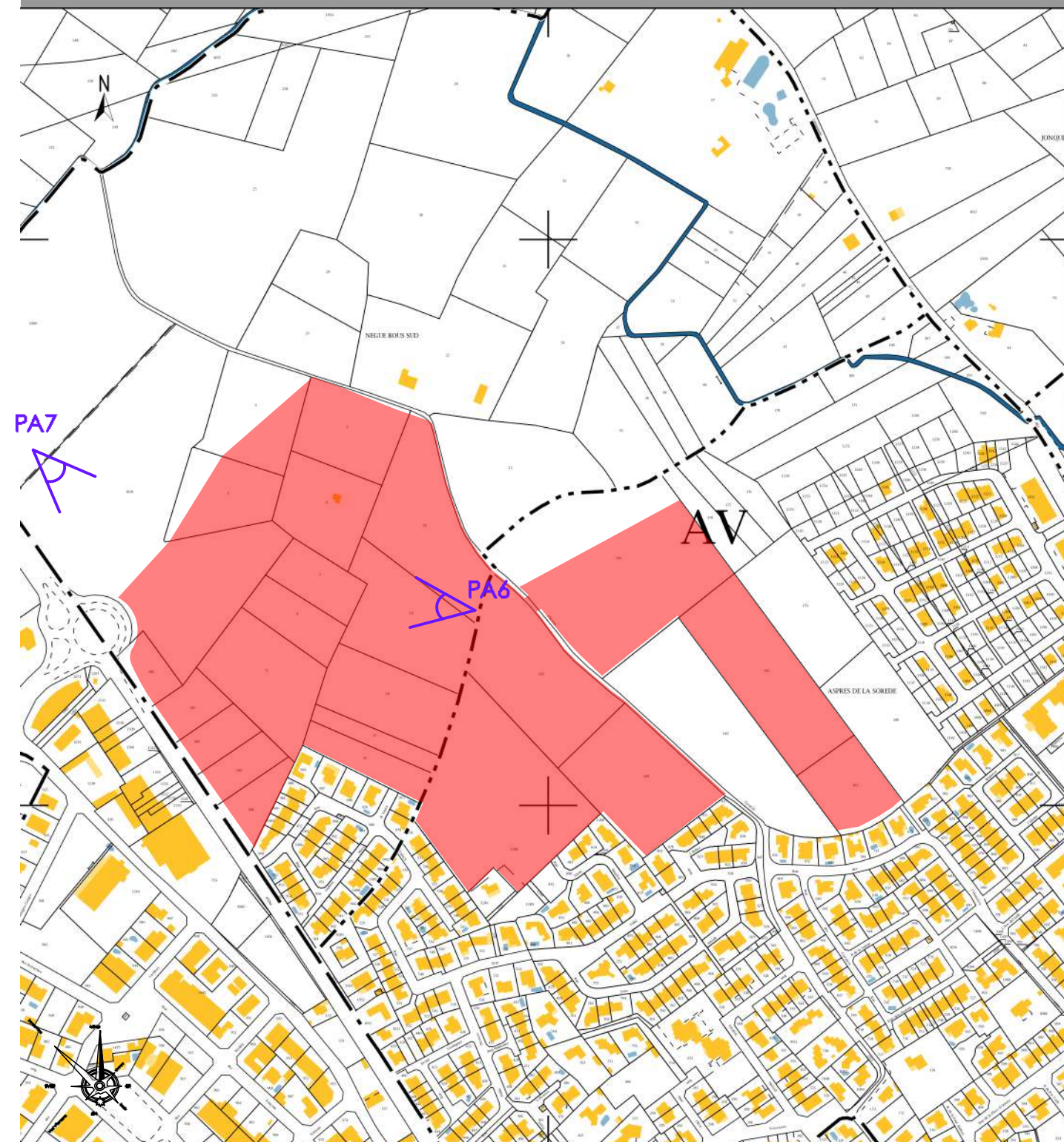
SITUATION DU SECTEUR D'ETUDE A L'ECHELLE DU VILLAGE



SITUATION DU SECTEUR D'ETUDE A L'ECHELLE DU SITE - 1/5000



PERIMETRE DU PERMIS D'AMENAGER A L'ECHELLE DU SECTEUR - 1/5000



LEGENDE



Périmètre opérationnel

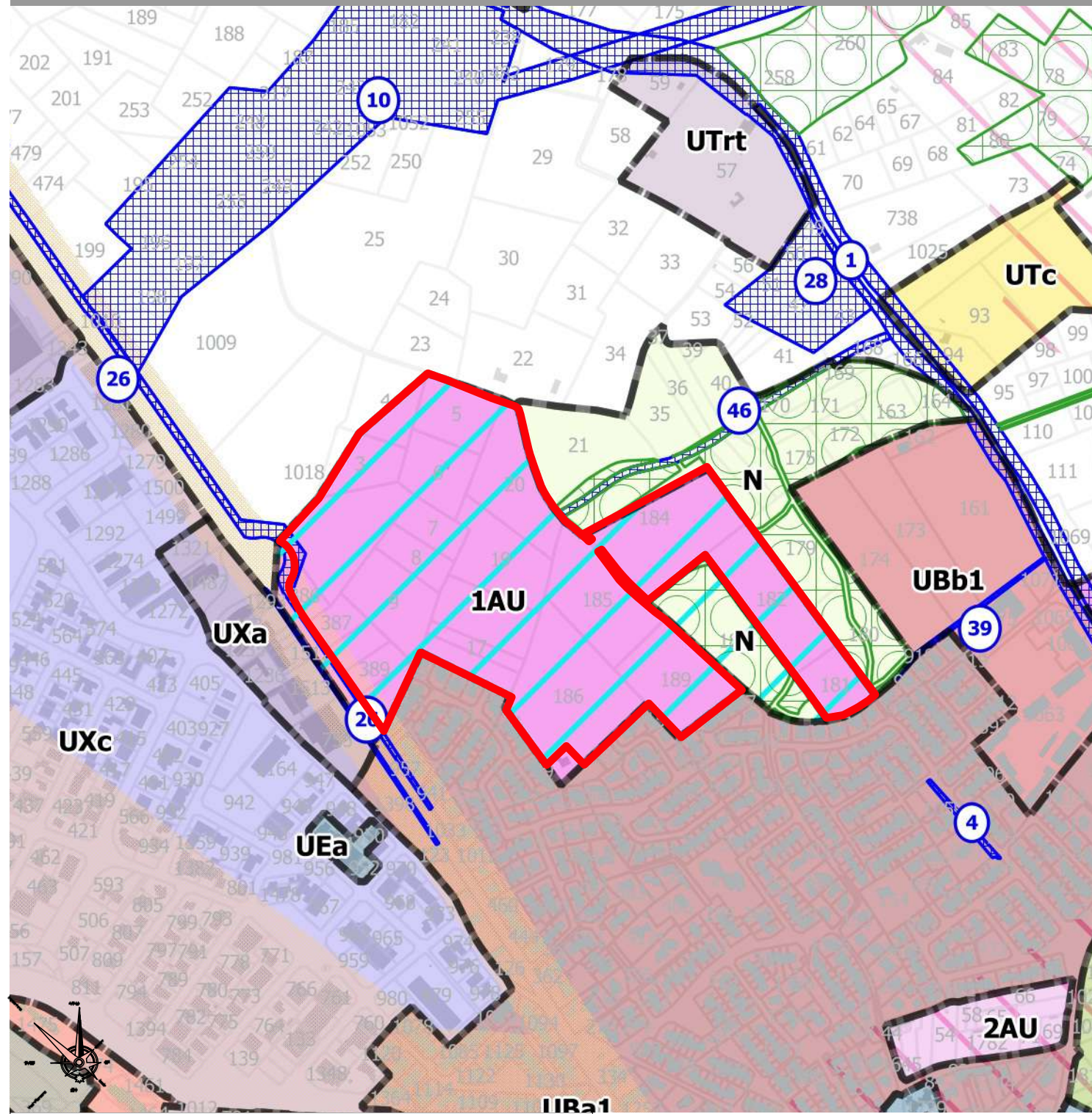


Localisation des prises de vues

PA6 - Situation dans l'environnement proche

PA7 - Situation dans le paysage lointain

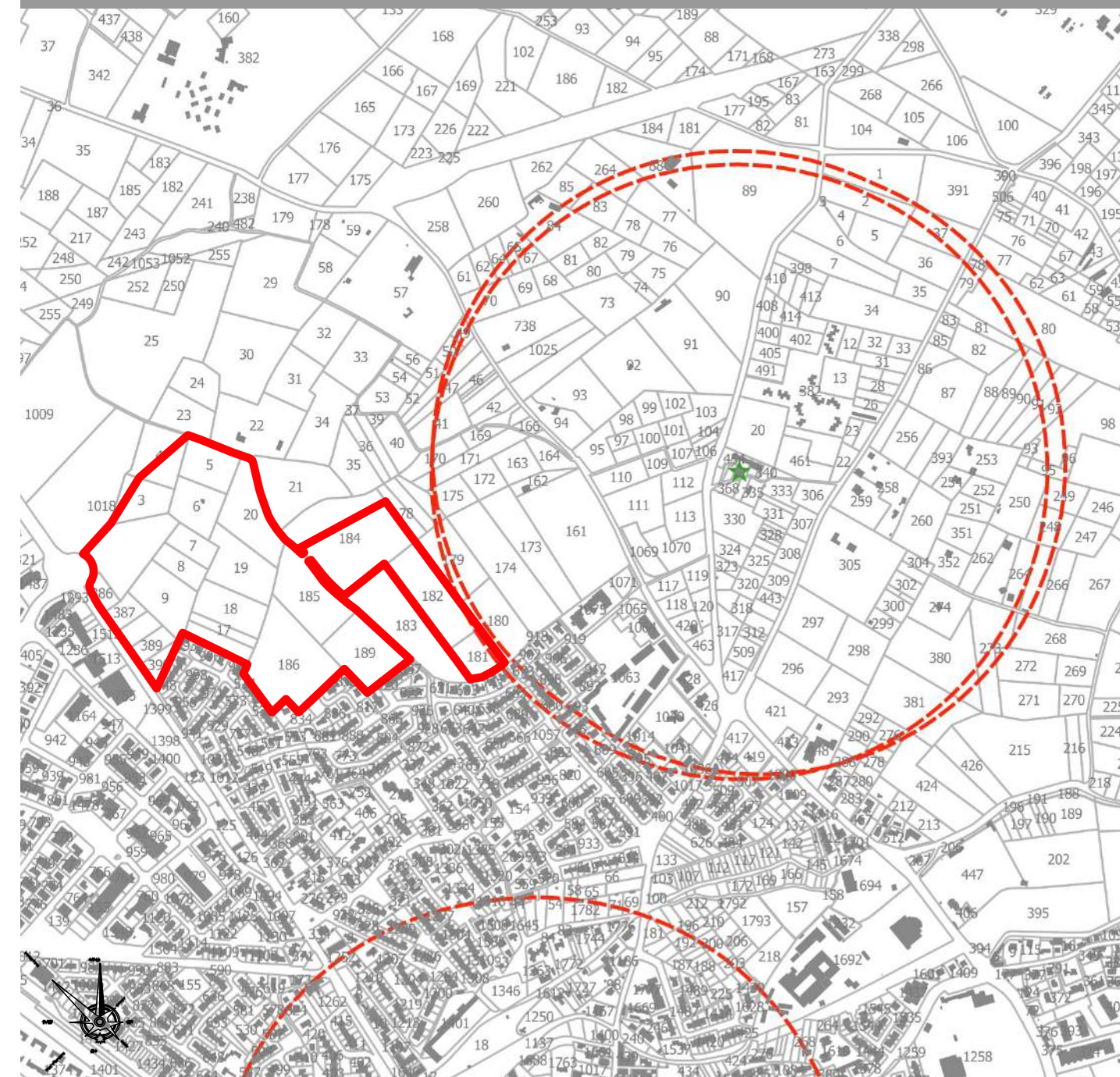
EXTRAIT DU ZONAGE DU PLAN LOCAL D'URBANISME - PLU APPROUVÉ 20 AVRIL 2017



LEGENDE

- Prescriptions surfaciques
- Emplacements réservés au titre de l'article L.151-41 du Code de l'Urbanisme
 - Espaces Boisés Classés au titre de l'article L.113-1 et L.121-7 du Code de l'Urbanisme
 - Eléments patrimoniaux repérés au titre des articles L.151-19 et L.151-23 du Code de l'Urbanisme
 - Secteur à programme de logements mixité sociale d'après l'article L.151-15 du Code de l'Urbanisme (40 % de logements à caractère social)
 - Secteur à programme de logements mixité sociale d'après l'article L.151-15 du Code de l'Urbanisme (100 % de logements à caractère social)
- Prescriptions ponctuelles
- Bâti pouvant changer de destination au titre de l'article L.151-11 du Code de l'Urbanisme
- Prescriptions linéaires
- Secteur de diversité commerciale à protéger au titre de l'article L.151-16 du Code de l'Urbanisme
- Informations surfaciques
- Espaces proches du rivage
 - Zones de bruit : Secteurs soumis à l'arrêté préfectoral sur le classement sonore des voies bruyantes (cf annexes du PLU)
 - Plan de Prévention des Risques Naturels
- Hydrologie
- Hydrologie
- Bâti
- Bâti
 - Limites parcellaires
 - Limite communale
 - Périmètre opérationnel

EXTRAIT DE LA SERVITUDE AC1 - PROTECTION DES MONUMENTS HISTORIQUES



LEGENDE

- Monument historique classés
 - Monument historique inscrits
 - Périmètre de protection des monuments historiques
- Groupe
- Bâti
 - Limites parcellaires
 - Périmètre opérationnel